



Testo, Titisee

Wettbewerb, 1. Preis

Testo, ein weltweit führender Hersteller von portablen und stationären Messgeräten, entwickelt Messlösungen für Klima und Umwelt. Der Auftraggeber wünschte sich für den neuen Firmenstandort in Titisee ein Gebäude, das architektonisch richtungsweisend ist – genau wie die technischen Entwicklungen der Firma selbst. Der Anfang ist schon gemacht: Der erste Bauabschnitt von zukünftig vier Gebäude-fingern ist bereits fertiggestellt. Im Endausbau wird es voraussichtlich 1.200 Arbeitsplätze an diesem neuen Standort geben. Die neue Architektur hält die Balance. Das Gebäude präsentiert sich mit markanter Formensprache und gleichzeitig hält es sich zurück vor der reizvollen Landschaft des Schwarzwalds.

Bauherr

Testo AG, Lenzkirch

Lage

Celsiusstraße 1, Titisee

Bauzeit

Planung 2008 - 2009

Ausführung 2009 - 2011

Leistungen

LP 2 - 8

Flächen

BGF 12.700 m²

BRI 50.935 m³

Raumprogramm

Verwaltung, Produktion,

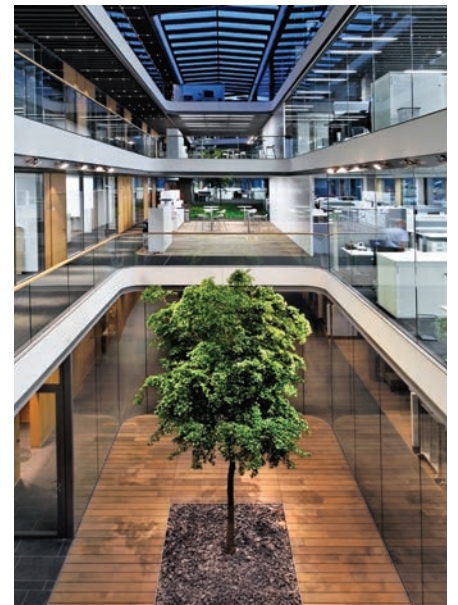
Entwicklung, Labor,

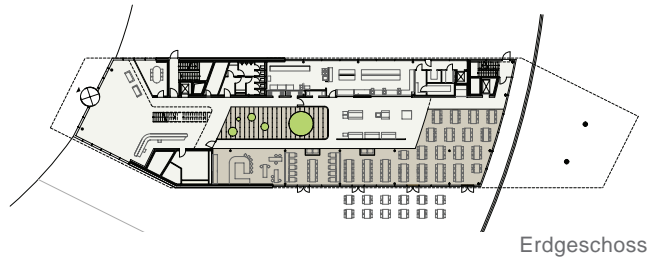
Foyer, Betriebsrestaurant,

Fitness, TG

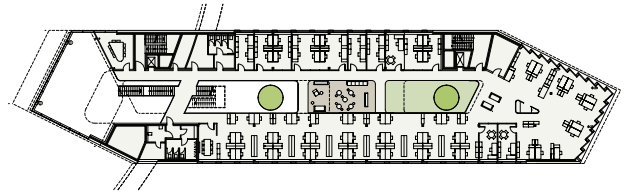


Testo zeigt sich verantwortungsbewusst im Umgang mit Umwelt und Ressourcen. Das Klimakonzept sieht eine natürliche Lüftung, Bauteilaktivierung, Nachtauskühlung und die Nutzung von Prozesswärme vor. Ein Sprinklerwassertank dient der Kältespeicherung. Daneben sorgt eine Baffeldecke für optimale Akustik in den Räumen, die Betondecken agieren als Speichermasse für die thermische Bauteilaktivierung. Über eine zentrale Regelung wird in Abhängigkeit der Außen- und Innentemperatur die Grundlüftung und Nachtlüftung gesteuert. Die Fenster an den Arbeitsplätzen können geöffnet werden, die Luft strömt über die Öffnungsflügel in der Fassade ein und zieht über die Dachoberlichter in den Lichthöfen ab. Mit diesen Maßnahmen konnte der Gesamtenergiebedarf von Testo signifikant gesenkt werden.

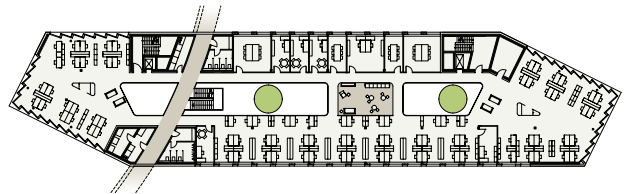




Erdgeschoss



1. Obergeschoss



2. Obergeschoss

